

ACH UBOGI ŻŁOBIE

1. ACH UBOGI ŻŁOBIE | CÓŻ JA WIDZĘ W TOBIE **E H E H | cis fis H**

DROŻSZY WIDOK NIŻ MA NIEBO | W MALEŃKIEJ OSOBIE **fis H E | H E**

2. ZBAWICIELU DROGI, TAKŻEŚ TO UBOGI!

OPUŚCIŁEŚ ŚLICZNE NIEBO, OBRAŁEŚ BARŁOGI.

3. CZYŻEŚ NIE MÓGŁ SOBIE, W NAJWIĘKSZEJ OZDOBIE

OBRAĆ PAŁACU DROGIEGO, NIE W TYM LEŻEĆ ŻŁOBIE?

4. GDY NA ŚWIAT PRZYBYWASZ, GRZECHY Z NIEGO ZMYWASZ,

A NA ZMYCIE NASZYCH ZŁOŚCI GORZKIE ŁZY WYLEWASZ.

5. NA TWARZ UPADAMY, CZOŁEM UDERZAMY,

WITAJĄC CIĘ W TEJ STAJENCE MIĘDZY BYDLĘTAMI.

6. ZMIŁUJ SIĘ NAD NAMI, OBMYJ Z GRZECHÓW ŁZAMI,

PRZYJMIJ SERCA TE SKRUSZONE, KTÓRE CI SKŁADAMY.

ANIOŁ PASTERZOM MÓWIŁ

INTRO: | C₂ D₂ C₂ D₂ |

1. ANIOŁ PASTERZOM MÓWIŁ:

D₂ C₂ D₂ C₂

CHRYSZTUS SIĘ WAM NARODZIŁ

D G E₄ E A

W BETLEJEM NIE BARDZO PODŁYM MIEŚCIE,

D G D₂ C₂ D₂ C₂

NARODZIŁ SIĘ W UBÓSTWIE,

D₂ C₂ D₂ C₂

PAN WSZEGO STWORZENIA.

D C₂ A D

2. CHCĄC SIĘ DOWIEDZIEĆ TEGO POSELSTWA WESOŁEGO,

BIEŻELI DO BETLEJEM SKWAPLIWIE,

ZNALEŻLI DZIECIĘ W ŻŁOBIE, MARYJĘ Z JÓZEFEM.

3. TAKI PAN CHWAŁY WIELKIEJ UNIŻYŁ SIĘ WYSOKI,

PAŁACU KOSZTOWNEGO ŻADNEGO

NIE MIAŁ ZBUDOWANEGO, PAN WSZEGO STWORZENIA.

4. O DZIWNE NARODZENIE! NIGDY NIE WYSŁOWIONE;

POCZĘŁA PANNA SYNA W CZYSTOŚCI,

PORODZIŁA W CAŁOŚCI PANIEŃSTWA SWOJEGO.

6. SŁUCHAJCIEŻ BOGA OJCA JAKO WAM GO ZALECA:

TENCI JEST SYN NAJMILSZY JEDYNY,

WAM W RAJU OBIECANY, TEGO WY SŁUCHAJCIE.

7. BOGU BĄDŹ CZEŚĆ I CHWAŁA, KTÓRA BY NIE USTAŁA;

JAKO OJCU, TAK I JEGO SYNOWI, I ŚWIĘTEMU DUCHOWI W TRÓJCY
JEDYNEMU!

A WCZORA Z WIECZORA

INTRO: | **D₂ C₂** | x2

1. A WCZORA Z WIECZORA

D₂ G D₂ C₂

A WCZORA Z WIECZORA Z NIEBIESKIEGO DWORA **D G e A**

Z NIEBIESKIEGO DWORA

D. e A D

INTRO: | **D₂ C₂** | x2

2. PRZYSZŁA NAM NOWINA, PRZYSZŁA NAM NOWINA,
PANNA RODZI SYNA, PANNA RODZI SYNA

3. BOGA PRAWDZIWEGO, BOGA PRAWDZIWEGO
NIEOGARNIONEGO, NIEOGARNIONEGO,

4. ZA WYROKIEM BOSKIM, ZA WYROKIEM BOSKIM,
W BETLEJEM ŻYDOWSKIM, W BETLEJEM ŻYDOWSKIM.

5. PASTUSZKOWIE MALI, PASTUSZKOWIE MALI
W POLU WTENCZAS SPALI, W POLU WTENCZAS SPALI

6. GDY ANIOŁ Z PÓŁNOCY, GDY ANIOŁ Z PÓŁNOCY
ŚWIATŁOŚĆ Z NIEBA TOCZY, ŚWIATŁOŚĆ Z NIEBA TOCZY

7. CHWAŁĘ OZNAJMUJĄC, CHWAŁĘ OZNAJMUJĄC,
SZOPĘ POKAZUJĄC, SZOPĘ POKAZUJĄC

8. TAM PANNA DZIECIĄTKO, TAM PANNA DZIECIĄTKO,
MIŁE NIEMOWLĄTKO, MIŁE NIEMOWLĄTKO

BÓG SIĘ RODZI

INTRO: | F₂ C₂ F₂ C₂ d₂ e₂ F₂ G₂ |

1. BÓG SIĘ RODZI MOC TRUCHLEJE, PAN NIEBOSÓW OBNAŻONY C₂F₂C₂G₂

OGIEŃ KRZEPNIE, BLASK CIEMNIEJE, MA GRANICE NIESKOŃCZONY C₂F₂C₂G₂

WZGARDZONY, OKRYTY CHWAŁĄ d₂ e₂

ŚMIERTELNY KRÓL NAD WIEKAMI d₂ e₂

A SŁOWO CIAŁEM SIĘ STAŁO d₂ e₂

I MIESZKAŁO MIĘDZY NAMI d₂. e G C

INTRO: | F₂ C₂ F₂ C₂ d₂ e₂ F₂ G₂ |

2. CÓŻ MASZ NIEBO NAD ZIEMIANY BÓG PORZUCIŁ SZCZĘŚCIE SWOJE

WSZEDŁ MIĘDZY LUD UKOCHANY, DZIELĄC Z NIM TRUDY I ZNOJE

NIEMAŁO CIERPIAŁ, NIEMAŁO, ŻEŚMY BYLI WINNI SAMI

A SŁOWO, CIAŁEM SIĘ STAŁO....

3. W NĘDZNEJ SZOPIE URODZONY ŻŁÓB MU ZA KOLEBKĘ DANO

CÓŻ JEST, CZYM BYŁ OTOCZONY? BYDŁO, PASTERZE I SIANO

UBODZY – WAS TO SPOTKAŁO, WITAĆ GO PRZED BOGACZAMI

A SŁOWO, CIAŁEM SIĘ STAŁO....

4. PODNIEŚ RĘKĘ BOŻE DZIECIĘ, BŁOGOSŁAW OJCZYZNĘ MIŁĄ

W DOBRYCH RADACH, W DOBRYM BYCIE WSPIERAJ JEJ SIŁĘ SWĄ SIŁĄ

DOM NASZ I MAJĘTNOŚĆ CAŁĄ I WSZYSTKIE WIOSKI Z MIASTAMI

A SŁOWO CIAŁEM SIĘ STAŁO....

BRACIA PATRZCIE JENO

1. BRACIA PATRZCIE JENO JAK NIEBO GOREJE **G C D G /2x**
ZNAĆ, ŻE COŚ DZIWNEGO W BETLEJEM SIĘ DZIEJE **G C D G /2x**
RZUĆMY BUDY, WARTY, STADA, **D G A | D G A**
NIECHAJ NIMI PAN BÓG WŁADA **D G A | D A D**
A MY DO BETLEJEM /2X DO BETLEJEM **D D₇ | G h e | A₇ D G**

2. PATRZCIE, JAK TAM GWIAZDA ŚWIATŁEM SWOIM MIGA
PEWNIENIE DO UCZCZENIA PANA SWEGO ŚCIGA.
KROKIEM ŚMIAŁYM I WESOŁYM SPIESZMY I UDERZMY CZOLEM
PRZED PANEM W BETLEJEM /2X W BETLEJEM

3. WSZAKŻE POWIEDZIAŁEM, ŻE CUDA UJRZYMY
DZIECIĘ, BOGA ŚWIATA, W ŻŁOBIE ZOBACZYMY
PATRZCIE, JAK BIEDNE OKRYTE, W ŻŁOBKU PANIĘ ZNAKOMITE
W SZOPIE PRZY BETLEJEM /2X PRZY BETLEJEM

CICHA NOC /KAPO II/

INTRO: | **G e G e** |

1. CICHA NOC, ŚWIĘTA NOC! **G e**
POKÓJ NIESIE LUDZIOM WSZEM **D₂ G G₂**
A U ŻŁÓBKA MATKA ŚWIĘTA **C₂ G e**
CZUWA SAMA UŚMIECHNIĘTA **C₂ G e**
NAD DZIECIĄTKA SNEM /2X **a₂ D₂ G e | G D₂ G**

INTRO: | **G e G e** |

2. CICHA NOC, ŚWIĘTA NOC!

PASTUSZKOWIE OD SWYCH TRZÓD

BIEGNĄ WIELCE ZADZIWIENI

ZA ANIELSKIM GŁOSEM PIENI

GDZIE SIĘ SPEŁNIŁ CUD /2X

3. CICHA NOC, ŚWIĘTA NOC!

NARODZONY BOŻY SYN,

PAN WIELKIEGO MAJESTATU

NIESIE DZIŚ CAŁEMU ŚWIATU

ODKUPIENIE WIN

DLACZEGO DZISIAJ WŚRÓD NOCY DNIEJE

/KAPO II/

INTRO: | C₂ F₂ | C₂ F₂ |

1. DLACZEGO DZISIAJ WŚRÓD NOCY DNIEJE

C. a₂ d₂

I JAKO SŁOŃCE NIEBO JAŚNIEJE

d₂ G C

CHRYSTUS, CHRYSTUS NAM SIĘ NARODZIŁ

C₂ F d₂ e

ABY NAS OD PIEKŁA OSWOBODZIŁ

a₂ d₂ G C

INTRO: | C₂ F₂ | C₂ F₂ |

2. DLACZEGO DZISIAJ BOŻY ANIELE,

OGŁASZASZ LUDZIOM WIELKIE WESELE?

3. DLACZEGO GWIAZDA NAD PODZIW ŚWIECI,

I PRZED KRÓLAMI TAK SZYBKO LECI?

4. CZEMUŻ PASTERZE DO SZOPY ŚPIESZĄ?

I PODARUNKI ZE SOBĄ NIOSĄ?

DO SZOPY, HEJ PASTERZE

INTRO: | E₂ A₂ cis₂ H₂ |
| E₂ A₂ cis₂ D₂ E₂ |

1. DO SZOPY, HEJ PASTERZE

E₂ H₂

DO SZOPY, BO TAM CUD

H₂ E₂

SYN BOŻY W ŻŁOBIE LEŻY,

BY ZBAWIĆ LUDZKI RÓD.

REF.: ŚPIEWAJCIE ANIOŁOWIE,

E₂ H₂

PASTERZE, GRAJCIE MU.

A₂ H₂ E₂

KŁANIAJCIE SIĘ KRÓLOWIE,

NIE BUDŹCIE GO ZE SNU.

2. PADNIJMY NA KOLANA,

TO DZIECIĘ TO NASZ BÓG,

WITAJMY SWEGO PANA;

WDZIĘCZNOŚCI ZŁÓŻMY DŁUG.

3. O BOŻE NIEPOJĘTY,

KTO POJMIE MIŁOŚĆ TWA?

NA SIANIE WŚRÓD BYDLĘTY,

MASZ TRON I SŁUŻBĘ SWĄ.

DZISIAJ W BETLEJEM

INTRO: | **D₂ C₂ G₂ D₂** |

1. DZISIAJ W BETLEJEM, DZISIAJ W BETLEJEM **D₂**
WESOŁA NOWINA **D. G A**
ŻE PANNA CZYSTA, ŻE PANNA CZYSTA
PORODZIŁA SYNA

REF. CHRYSZTUS SIĘ RODZI , NAS OSWOBODZI **A₂ D₂**

ANIELI GRAJĄ, KTRÓLE WITAJĄ **A₂ D₂**

PASTERZE ŚPIEWAJĄ, BYDLĘTA KLĘKAJĄ **D₂ GDA₂ | D₂ GDA₂**

CUDA, CUDA OGŁASZAJĄ! **D G fis e. A D**

INTRO: | **D₂ C₂ G₂ D₂** |

2. MARYJA PANNA, MARYJA PANNA DZIECIĄTKO PIASTUJE
I JÓZEF ŚWIĘTY I JÓZEF ŚWIĘTY ONO PIELEGNUJE

3. CHOĆ W STAJENECZCE, CHOĆ W STAJENECZCE
PANNA SYNA RODZI
PRZECIEŻ ON WKRÓTCE, PRZECIEŻ ON WKRÓTCE
LUDZI OSWOBODZI

4. I TRZEJ KRÓLOWIE, I TRZEJ KRÓLOWIE
OD WSCHODU PRZYBYLI
I DARY PANU, I DARY PANU KOSZTOWNE ZŁOŻYLI

GDY SIĘ CHRYSTUS RODZI

INTRO: | C₂ e₂ a₂. | d₂ F₂ G₂ |

1. GDY SIĘ CHRYSTUS RODZI I NA ŚWIAT PRZYCHODZI C₂F₂dC₂|adGC

CIEMNA NOC W JASNOŚCI PROMIENISTEJ BRODZI

ANIOŁOWIE SIĘ RADUJĄ, POD NIEBIOSY WYŚPIEUJĄ G C|G C

GLORIA, GLORIA, GLORIA C C₇|F d|G G₇

IN EXCELSIS DEO! C F C G C

INTRO: | C₂ e₂ a₂. | d₂ F₂ G₂ |

2. MÓWIĄ DO PASTERZY, KTÓRZY TRZÓD SWYCH STRZEGLI

ABY DO BETLEJEM CZYM PRĘDZEJ POBIEGLI

BO SIĘ NARODZIŁ ZBAWICIEL, WSZEGO ŚWIATA ODKUPICIEL

GLORIA, GLORIA, GLORIA IN EXCELSIS DEO!

3. O NIEBIESKIE DUCHY I POSŁOWIE NIEBA.

POWIEDZCIEŻ WYRAŹNIEJ, CO NAM CZYNIĆ TRZEBA:

BO MY NIC NIE POJMUJEMY, LEDWO OD STRACHU ŻYJEMY

4. IDŹCIE DO BETLEJEM, GDZIE DZIECIĘ ZRODZONE,

W PIELUSZKI POWITE, W ŻŁOBIE POŁOŻONE:

ODDAJCIE MU POKŁON BOSKI, ON OSŁODZI WASZE TROSKI".

5. A GDY PASTUSZKOWIE WSZYSTKO ZROZUMIELI

ZARAZ DO BETLEJEM ŚPIESZNO POBIEŻELI

I ZUPEŁNIE TAK ZASTALI JAK IM ANIELI ZEZNALI

GDY ŚLICZNA PANNA

INTRO: | **G C₂ a₂ D e a₂ D.**|

1. GDY ŚLICZNA PANNA SYNA KOŁYSAŁA
Z WIELKIM WESELEM TAK JEMU ŚPIEWAŁA

G C D e | a D C G

LI LI LI LI LAJ, MOJE DZIECIĄTECZKO

e a | D C G

LI LI LI LI LAJ, ŚLICZNE PANIĄTECZKO

e C a₂ | G a D G

INTRO: | **G C₂ a₂ D e a₂ D.**|

2. WSZYSTKO STWORZENIE, ŚPIEWAJ PANU SWEMU,
POMÓŻ RADOŚCI WIELKIEJ SERCU MEMU.

LI LI LI LI LAJ, WIELKI KRÓLEWICZU,

LI LI LI LI LAJ, NIEBIESKI DZIEDZICU!

3. SYPCIE SIĘ Z NIEBA, ŚLICZNI ANIOŁOWIE,
ŚPIEWAJCIE PANU, NIEBIESCY DUCHOWIE
LI LI LI LI LAJ, MÓJ WONNY KWIATECZKU,
LI LI LI LI LAJ, W UBOGIM ŻŁÓBECZKU.

4. CICHU WIETRZYKU, CICHU POŁUDNIOWY.
CICHU POWIEWAJ, NIECH ŚPI PANICZ NOWY.
LI LI LI LI LAJ, WIELKI KRÓLEWICZU,
LI LI LI LI LAJ, NIEBIESKI DZIEDZICU!

GORE GWIAZDA JEZUSOWI

INTRO: REF: „HEJŻE INO...”

1. GORE GWIAZDA JEZUSOWI W OBŁOKU, OBŁOKU **e. a e H**

JÓZEF Z PANNĄ ASYSTUJĄ PRZY BOKU , PRZY BOKU

HEJŻE INO – DYNA, DYNA **e a**

NARODZIŁ SIĘ BÓG DZIECINA **e a**

W BETLEJEM, W BETLEJEM **e a H e**

2. WÓŁ I OSIOŁ W PARZE SŁUŻĄ PRZY ŻŁOBIE, PRZY ŻŁOBIE

HUCZĄ, BUCZĄ DELIKATNEJ OSOBIE, OSOBIE

3. PASTUSZKOWIE Z PODARUNKI PRZYBIEGLI, PRZYBIEGLI

W KOŁO SZOPEŃ O PÓŁNOCY OBIEGLI, OBIEGLI

4. ANIOŁ PAŃSKI SAM OGŁOSIŁ TE DZIWIY

KTÓRYCH ONI NIE SŁYSZELI JAK ŻYWI, JAK ŻYWI

5. ANIOŁ PAŃSKI KURANCIKI WYCINA, WYCINA

STĄD POCIECHA DLA CZŁOWIEKA JEDYNA, JEDYNA

6. JUŻ MARYJA JEZULEŃKA POWIŁA, POWIŁA

STĄD WESELE I POCIECHA NAM MIŁA, NAM MIŁA

HEJ, W DZIEŃ NARODZENIA /KAPO II/

1. HEJ, W DZIEŃ NARODZENIA SYNA JEDYNEGO **D H₇ e A D**
OJCA PRZEDWIECZNEGO, BOGA PRAWDZIWEGO
WESOŁO ŚPIEWAJMY, CHWAŁĘ BOGU DAJMY **A₇ D E A**
HEJ, KOLEDA, KOLEDA! **D e A D**

2. PANNA PORODZIŁA NIEBIESKIE DZIECIĄTKO,
W ŻŁOBIE POŁOŻYŁA MAŁE PACHOLAŃTKO.
PASTERZE ŚPIEWAJĄ, NA MULTANKACH GRAJĄ,
HEJ, KOLEDA, KOLEDA!

3. SKORO PASTUSZKOWIE O TYM USŁYSZELI,
ZARAZ DO BETLEJEM CZYM PRĘDZEJ BIEŻELI,
WITAJĄC DZIECIĄTKO, MAŁE PACHOLAŃTKO,
HEJ, KOLEDA, KOLEDA!

JEZUSA NARODZONEGO

1. JEZUSA NARODZONEGO WSZYSCY WITAJMY **C F G C**
JEMU PO KOLEĐZIE DARY WZAJEM ODDAJMY
ODDAJMY WESOŁO, SKŁANIAJMY SWE CZOŁO **C F G C**
SKŁANIAJMY SWE CZOŁO PANU NASZEMU **a d G C**

2. ODDAJMY ZA ŻŁOTO WIARĘ, CZYNIĄC WYZNANIE,
ŻE TO BÓG I CZŁOWIEK PRAWY LEŻY NA SIANIE;

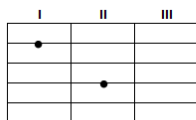
3. ODDAJMY TEŻ ZA KADZIDŁO PANU NADZIEJĘ,
ŻE GO BĘDZIEM WIDZIEĆ W NIEBIE, MÓWIAĆ TO ŚMIELE;

4. ODDAJMY ZA MIRĘ MIŁOŚĆ NA DOWÓD TEGO,
ŻE GO NAD WSZYSTKO KOCHAMY, Z SERCA CAŁEGO;

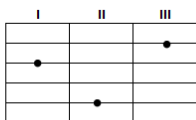
5. PRZYJMIJ, JEZU, NA KOLEĐĘ TE NASZE DARY,
PRZYJMIJ SERCA, DUSZE NASZE ZA SWE OFIARY,
BYŚMY KIEDYŚ W NIEBIE, POSIĄŚĆ MOGLI CIEBIE
POSIĄŚĆ MOGLI CIEBIE NA WIEKI WIEKÓW.

JEZUS MALUSIEŃKI

INTRO: | a₂ E_{7/2} | a₂ E_{7/2} |



a₂



E_{7/2}

1. JEZUS MALUSIEŃKI LEŻY WŚRÓD STAJENKI

a E₇ a E₇

PŁACZE Z ZIMA, NIE DAŁA MU

F₂ C₂

MATUSIA SUKIENKI.

F₂ E_{7/2}

INTRO: | a₂ E_{7/2} | a₂ E_{7/2} |

2. BO UBOGA BYŁA, RĄBEK Z GŁOWY ZDJĘŁA,

W KTÓRY DZIECIĘ OWINĄWSZY, SIANKIEM JE OKRYŁA

3. NIE MA KOLEBECZKI, ANI PODUSZECZKI,

WE ŻŁOBIE MU POŁOŻYŁA SIANA POD GŁÓWECZKI.

4. DZIECINA SIĘ KWILI, MATULEŃKA LILI

W NÓŻKI ZIMNO, ŻŁOBEK TWARDY, STAJENKA SIĘ CHYLI

5. MATUSIA TRUCHLEJE, SERDECZNE ŁZY LEJE

O MÓJ SYNU, WOLA TWOJA, NIE MOJA SIĘ DZIEJE.

6. PRZESTAŃ PŁAKAĆ, PROSZĘ, BO ŻALU NIE ZNIOSEŃ

DOSYĆ GO MAM Z MĘKI TWOJEJ, KTÓRĄ W SERCU NOSZĘ

LULAJŹE JEZUNIU

INTRO: | C₂ e₂ a₂ d₂. G | x2

1. LULAJŹE JEZUNIU MOJA PEREŁKO

C₂ d₂ G C₂

LULAJ ULUBIONE ME PIEŚCIDEŁKO

a₂ d₂ G C

LULAJŹE JEZUNIU, LULAJŹE LULAJ

C₂ F₂ G₂ C₂

A TY GO, MATULU, W PŁACZU UTULAJ

a₂ d₂ G C₂

INTRO: | C₂ e₂ a₂ d₂. G |

2. ZAMKNIJŹE ZNUŻONE PŁACZEM POWIECZKI

UTULŹE ZEMDLONE ŁKANIEM USTECZKI

3. LULAJŹE, PIĘKNIUCHNY NASZ ANIOŁECZKU.

LULAJŹE WDZIĘCZNIUCHNY ŚWIATA KWIATECZKU.

4. LULAJŹE, RÓŻYCZKO NAJOZDOBNIJSZA,

LULAJŹE, LILIJKO NAJPRZYJEMNIJSZA.

MĘDRCY ŚWIATA MONARCHOWIE

INTRO: | C. e₂ a₂ d₂.G | C. e₂ a₂ d₂ F₂ G |

1. MĘDRCY ŚWIATA MONARCHOWIE	C. F ₂ C
GDZIE SPIESZNIE DAŻYCIE	d ₂ . G C ₂
POWIEDZCIEŻ NAM TRZEJ KRÓLOWIE	C ₂ F ₂ d ₂
CHCECIE WIDZIEĆ DZIECIĘ?	e d ₂ G C
ONO W ŻŁOBIE NIE MA TRONU NI BERŁA NIE DZIERŻY	G C ₂ d ₂ C ₂ aG
A PROROCTWO JEGO ZGONU	C. F ₂ d ₂
JUŻ SIĘ W ŚWIECIE SZERZY.	e d G C ₂

INTRO: | C. e₂ a₂ d₂. G | C. e₂ a₂ d₂ F₂ G |

2. MĘDRCY ŚWIATA, ZŁOŚĆ OKRUTNA,
DZIECIĘ PRZEŚLADUJE,
WIEŚĆ OKROPNA, WIEŚĆ TO SMUTNA,
HEROD SPISEK KNUJE.
NIC MONARCHÓW NIE ODSTRASZA,
DO BETLEJEM SPIESZA,
GWIAZDA ZBAWCĘ IM OGŁASZA,
NADZIEJĄ SIĘ CIESZĄ.

3. PRZED MARYJĄ STOJĄ SPOŁEM, NIOSĄ PANU DARY.
PRZED JEZUSEM BIJĄ CZOŁEM, SKŁADAJĄ OFIARY.
TRZYKROĆ SZCZĘŚLIWI KRÓLOWIE,
KTÓŻ WAM NIE ZAZDROŚCI?
CÓŻ MY DAMY, KTO NAM POWIE, PAŁAJĄC Z MIŁOŚCI.

MIZERNA CICHA

/KAPO V/

INTRO: | a e F e F d₂ G a₂ |

1. MIZERNA CICHA STAJENKA LICHA	a ₂ d ₂ a ₂ E
PEŁNA NIEBESKIEJ CHWAŁY	a ₂ F C ₂ E
OTO LEŻĄCY PRZED NAMI ŚPIĄCY	a ₂ d ₂ a ₂ E
W PROMIENIACH JEZUS MAŁY	F d ₂ G a ₂

INTRO: | a e F e F d₂ G a₂ |

2. NAD NIM ANIELI W LOCIE STANĘLI
I POCHYLENI KLĘCZĄ
Z WŁOSY ZŁOTYMI, Z SKRZYDŁA BIAŁYMI,
POD MALOWANĄ TĘCZĄ.

3. WIELKIE ZDZIWIENIE: WSZELKIE STWORZENIE
CAŁY ŚWIAT ORZEŻWIONY;
MĄDROŚĆ MĄDROŚCI, ŚWIATŁOŚĆ ŚWIATŁOŚCI,
BÓG - CZŁOWIEK TU WCIELONY!

4. I OTO MNODZY, LUDZIE UBODZY
RADZI OGLĄDAĆ PANA,
PEŁNI NATCHNIENIA, PEŁNI ZDZIWIENIA
UPADLI NA KOLANA.

5. DŁUGO WZDYCHALI, DŁUGO CZEKALI,
AŻ NIEBO ROZGORZAŁO,
PIEKŁO ZAWARTE, NIEBO OTWARTE,
SŁOWO SIĘ CIAŁEM STAŁO.

NARODZIŁ SIĘ JEZUS CHRYSZTUS

1. NARODZIŁ SIĘ JEZUS CHRYSZTUS BĄDŹMY WESELI
CHWAŁĘ MU NA WYSOKOŚCI NUCĄ ANIELI

C F G C

GLORIA, GLORIA, IN EXCELSIS DEO!

C F C G C

GLORIA, GLORIA, IN EXCELSIS DEO!

C F . C G C

2. NA KOLANA WÓŁ I OSIOŁ PRZED NIM KLĘKAJĄ,
JEGO SWOIM STWORZYCIEM, PANEM UZNAJĄ

3. PASTUSZKOWIE PRZYBIEGAJĄ NA ZNAK IM DANY,
CZEŚĆ ODDAJĄ I WITAJĄ PANA NAD PANY.

4. TRZEJ KRÓLOWIE PRZYJECHALI Z WIELKIMI DARY,
ZŁOTO, MIRRA I KADZIDŁO, OTO OFIARY.

5. I MY TAKŻE CHWAŁĘ DAJMY DZIECIĄTKU TEMU,
JAKO PANU NIEBA, ZIEMI, ZBAWCY NASZEMU.

O GWIAZDO BETLEJEMSKA

1. O, GWIAZDO BETLEJEMSKA

D A D H₇

ZAŚWIEĆ NA NIEBIE MYM

e A D

TAK SZUKAM CIĘ WŚRÓD NOCY

TĘSKNIĘ ZA ŚWIATŁEM TWYM

ZAPROWADŹ DO STAJENKI, LEŻY TAM BOŻY SYN

h Fis | h Fis

BÓG CZŁOWIEK Z PANNY ŚWIĘTEJ

e A D H₇

DANY NA OKUP WIN

e A D

2. O NIE MASZ GO JUŻ W SZOPCE,

NIE MASZ GO W ŻŁÓBKU TAM?

WIĘC GDZIE PÓJDZIEMY CHRYSTE?

GDZIE SIĘ UKRYŁEŚ NAM?

PÓJDZIEMY PRZED OŁTARZE,

WZNIECIĆ MIŁOŚCI ŻAR,

I HOŁD CI NISKI ODDAĆ:

TO JEST NASZ WSZYSTEK DAR.

3. JA NIE WIEM; O MÓJ PANIE,

KTÓRYŚ MIAŁ W ŻŁOBIE TRON,

CZY DUSZA MOJA BIEDNA

MILSZA CI JEST, NIŻ ON.

ULITUJ SIĘ NADE MNĄ, BŁAGAĆ CIĘ

KORNIE ŚMIEM,

GDYŚ STAJNIĄ NIE POGARDZIŁ, NIE GARDŹ I SERCEM MYM.

OJ MALUŚKI, MALUŚKI

1. OJ MALUŚKI, MALUŚKI, MALUŚKI JAKO RĘKAWICKA **D A**
ALBO LI TEZ JAKOBY, JAKOBY KAWAŁECEK SMYCKA **A G D**
ŚPIEWAJCIE I GRAJCIE MU MAŁEMU, MAŁEMU **D G D A D**

2. CY NIE LEPIEJ BY TOBIE, BY TOBIE SIEDZIEĆ BYŁO W NIEBIE
WSAK TWÓJ TATUŚ KOCHANY, KOCHANY NIE WYGANIAŁ CIEBIE.

3. TAM TY MIAŁEŚ POŚCIÓŁKĘ, POŚCIÓŁKĘ I MIETKIE PIERNATKI,
TU NA TO TWEJ NIE STANIE, NIE STANIE UBOZUCHNEJ MATKI.

4. TAM KUKIOŁKI JADAŁEŚ, JADAŁEŚ Z CARNUSKĄ I MIODEM,
TU SIĘ TYLKO ZASILAĆ, ZASILAĆ MUSIS SAMYM GŁODEM.

5. TAM PIJAŁEŚ CEĆ JAKIE, CEĆ JAKIE SŁODKIE MAŁMAZYJE,
TU SIĘ TWOJA GĘBUSIA, GĘBUSIA ŁEZ GORSKICH NAPIJE.

6. TAM CI ZAWSE SŁUZYŁY, SŁUZYŁY PRZEŚLICNE JANIOŁY,
A TU LEZYS SAM JEDEN, SAM JEDEN JAKO PALEC GOŁY.

PÓJDŹMY WSZYSCY

INTRO: **G. F.**

1. PÓJDŹMY WSZYSCY DO STAJENKI
DO JEZUSA I PANIENKI

G F (C?)

POWITAJMY MALEŃKIEGO

a D G e

I MARYJĘ - MATKĘ JEGO

D. G G,

2. WITAJ, JEZU UKOCHANY,

/INTRO: **G. F./**

OD PATRIARCHÓW CZEKANY

OD PROROKÓW OGŁOSZONY,

OD NARODÓW UPRAGNIONY

3. WITAJ, DZIECIĄTECZKO W ŻŁOBIE,

WYZNAJEMY BOGA W TOBIE

COŚ SIĘ NARODZIŁ TEJ NOCY, BYŚ NAS WYRWAŁ Z CZARTA MOCY

4. WITAJ JEZU NAM ZJAWIONY, WITAJ DWAKROĆ NARODZONY

RAZ Z OJCA PRZED WIEKÓW WIEKIEM,

A TERAZ Z MATKI CZŁOWIEKIEM

5. KTÓŻ TO SŁYSZAŁ TAKIE DZIWIY,

TYŚ CZŁOWIEK I BÓG PRAWDZIWIY

TY ŁĄCZYSZ W BOSKIEJ OSOBIE DWIE NATURY RÓŻNE SOBIE

PÓŁNOC JUŻ BYŁA

1. PÓŁNOC JUŻ BYŁA, GDY SIĘ ZJAWIŁA

E H₇ E H₇

NAD NISKĄ DOLINĄ JASNA ŁUNA

E fis E H₇ E

KTÓRĄ ZOCZYWSZY I ZOBACZYWSZY,
KRZYKNAŁ MOCNO WOJTEK NA SZYMONA:

SZYMONIE, KOCHANY, ZNAK TO NIE WIDZIANY,

H₇ Fis H₇ Fis H₇

ŻE CAŁE NIEBO CZERWONE!

E A H₇ E

REF: NA BRACI ZAWOŁAJ, NIECHAJ WSTAWAJĄ,

E fis H₇

KUBA I MIKOŁAJ NIECH WYPĘDZAJĄ

E fis H₇

BARANY I CAPY, KOZŁĘTA I SKOPY ZAMKNIONE

E fis E fis E H₇ E

2. NA TE WOŁANIA Z SMACZNEGO SPANIA

PORWAŁ SIĘ STACH Z GRZEŚKIEM SPADŁ Z BROGA.

MACIEK TRUCHLEJE, OD STRACHU MDLEJE,

WOŁA: UCIEKAJCIE, ACH, NA BOGA!

GRZEŚKO ŻEBRO ZŁAMAŁ, STACH NA NOGĘ CHROMAŁ,

BO JĄ W KOLANIE WYWINAŁ.

REF: OJ, OJ, OJ, OJ, OJ, OJ - PAWEŁEK WOLA,

UCIEKAJ, OLABOGA, GORE STODOŁA,

POGORZAŁY SZOPY I PSZENICZNE SNOPY, JAGNIĘTA!

3. LEŻĄC W STODOLE, PATRZĄC NA POLE,

UJRZAŁ BARTOSZ STARY ANIOŁY,

KTÓRE WDZIĘCZNYMI GŁOSAMI SWYMI

OKRZYKNĘŁY ZIEMSKIE PADOŁY:

NA NIEBIE NIECH CHWAŁA BOGU BĘDZIE TRWAŁA,

A LUDZIOM POKÓJ NA ZIEMI!

REF: PASTERZE WSTAWAJCIE, WITAJCIE PANA,

POKŁON MU ODDAJCIE, WZIĄWSZY BARANA;

SKOCZNIE MU ZAGRAJCIE, GŁOSY ZAŚPIEWAJCIE ZGODNYMI!

PRZYBIEŻELI DO BETLEJEM

INTRO: | **DCGD** | **DCGA** |

1. PRZYBIEŻELI DO BETLEJEM PASTERZE **D. G D**

GRAJĄ SKOCZNIE DZIECIĄTECZKU NA LIRZE **D. G D**

REF: CHWAŁA NA WYSOKOŚCI **D H₇**

CHWAŁA NA WYSOKOŚCI **e A**

A POKÓJ NA ZIEMI **D e fis | e A D**

INTRO: | **DCGA** |

2. ODDAWALI SWE UKŁONY W POKORZE

TOBIE Z SERCA OCHOTNEGO, O BOŻE!

3. ANIOŁ PAŃSKI SAM OGŁOSIŁ TE DZIWY,

KTÓRYCH ONI NIE SŁYSZELI, JAK ŻYWI.

4. DZIWILI SIĘ NAPOWIETRZNEJ MUZYCE

I MYŚLELI, CO TO BĘDZIE ZA DZIECIĘ?

5. OTO MU SIĘ WÓŁ I OSIOŁ KŁANIAJĄ,

TRZEJ KRÓLOWIE PODARUNKI ODDAJĄ.

6. MY GO TAKŻE BOGIEM, ZBAWCĄ JUŻ ZNAMY

I Z CAŁEGO SERCA WSZYSCY KOCHAMY

PRZYSTĄPMY DO SZOPY

1. PRZYSTĄPMY DO SZOPY UŚCISKAJMY STOPY **G C**
JEZUSA MALEŃKIEGO **G a D G**
KTÓRY SWOJE BÓSTWO WYDAŁ NA UBÓSTWO
DLA ZBAWIENIA NASZEGO.

ZAWITAJ ZBAWCO NARODZONY **C D**

Z PRZECZYSTEJ PANIENKI **G D G**

GDZIEŻ BERŁO, GDZIE TWOJE KORONY **G C**

GDZIEŻ BERŁO, GDZIE TWOJE KORONY **D C**

JEZU MALUSIEŃKI **G C D G**

2. TEN, CO WSZECHŚWIAT DZIERŻY, W ŻŁOBIE DZISIAJ LEŻY,
LUDZKIEJ POMOCY CZEKA.

JEZUS, BÓG WCIELONY, W ŻŁOBIE POŁOŻONY

DLA ZBAWIENIA CZŁOWIEKA

O BOŻE, BĄDŹŹE POCHWALONY ZA TWE NARODZENIE!

RACZ ZBAWIĆ LUDZKI RÓD ZGUBIONY

RACZ ZBAWIĆ LUDZKI RÓD ZGUBIONY

DAJ DUSZY ZBAWIENIE!

SKRZYPI WÓZ

1. SKRZYPI WÓZ, WIELKI MRÓZ, WIELKI MRÓZ NA ZIEMI **G C D e**

TRZEJ KRÓLOWIE JADĄ, ZŁOTO, MIRRĘ KŁADĄ **G D C G**

HEJ, KOLEDA, KOLEDA! **C D G**

2. A KOMÓŻ TAKIEMU, DZIECIĄTKU MAŁEMU

REF.: CÓŻ TO ZA DZIECIĄTKO? - MUSI BYĆ PANIĄTKO

HEJ KOLEDA, KOLEDA

3. PASTERZE NA LIRZE NA SKRZYPECZKACH GRALI

REF.: W TĘ STRONĘ DO SZOPY PRĘDKO PRZYBIEGALI

HEJ KOLEDA, KOLEDA

4. TO JEZUS MALUŚKI, TO DZIECIĄTKO KRASNE

REF.: CICHUTKIE MALUTKIE, JAK SŁONECZKO JASNE

HEJ KOLEDA, KOLEDA

5. PÓJDĘ JA DO NIEGO POPROSZĘ OD NIEGO

REF.: DAJ NAM BOŻE DZIECIĘ POKÓJ NA TYM ŚWIECIE

HEJ KOLEDA, KOLEDA

ŚWIEĆ GWIAZDECZKO

REF. ŚWIEĆ GWIAZDECZKO MAŁA, ŚWIEĆ

D G D G D G A

DO JEZUSA PROWADŹ MNIE

G D G D G A h

1. ZAPROWADŹ MNIE PROSTO DO BETLEJEM

h A D h

ZAPROWADŹ MNIE, GDZIE BÓG NARODZIŁ SIĘ

ZAPROWADŹ MNIE, NIE MOGĘ SPÓŹNIĆ SIĘ,

NIE MOGĘ SPÓŹNIĆ SIĘ!

h A

REF. ŚWIEĆ GWIAZDECZKO MAŁA ŚWIEĆ...

2. NARODZIŁ SIĘ BÓG ZSTĄPIŁ NA ZIEMIĘ

NARODZIŁ SIĘ BY URATOWAĆ MNIE,

NARODZIŁ SIĘ I NIE ZOSTAWIŁ MNIE

I NIE ZOSTAWIŁ MNIE.

3. CZEKAJĄ TAM JÓZEF I MARYJA,

ŚPIEWAJĄ NAM, ŚPIEWAJĄ GLORIA.

TO GLORIA, ŚWIĘTA HISTORIA

ŚWIĘTA HISTORIA.

4. ZAPROWADŹ MNIE PROSTO DO BETLEJEM...

TRIUMFY KRÓLA NIEBIESKIEGO

INTRO: | **G₂ D₂ C₂** |

1. TRIUMFY KRÓLA NIEBIESKIEGO

G C G | G D G

ZSTĄPIŁY Z NIEBA WYSOKIEGO

G C G | G D G

POBUDZIŁY PASTERZÓW

D C A D

DOBYTKU SWEGO STRÓŻÓW

D C A D

ŚPIEWANIEM | ŚPIEWANIEM | ŚPIEWANIEM

G e | D G | D D₇ G

INTRO: | **G₂ D₂ C₂** |

2. CHWAŁA BĄDŹ BOGU W WYSOKOŚCI,

A LUDZIOM POKÓJ NA NISKOŚCI

NARODZIŁ SIĘ ZBAWICIEL, DUSZ LUDZKICH ODKUPICIEL

NA ZIEMI, NA ZIEMI NA ZIEMI.

3. ZRODZIŁA MARYJA DZIEWICA WIECZNEGO BOGA BEZ RODZICA,

BY NAS Z PIEKŁA WYBAWIŁ, A W NIEBIESKICH POSTAWIŁ

PAŁACACH, PAŁACACH, PAŁACACH.

4) PASTERZE W PODZIWIENIU STAJĄ, TRYUMFU PRZYCZYNĘ BADAJĄ,

CO SIĘ NOWEGO DZIEJE, ŻE TAK ŚWIATŁOŚĆ JAŚNIEJE

NIE WIEDZĄC, NIE WIEDZĄC, NIE WIEDZĄC.

WESOŁĄ NOWINĘ

1. WESOŁĄ NOWINĘ BRACIA SŁUCHAJCIE

D e A G D

NIEBESKĄ DZIECINĘ ZE MNĄ WITAJCIE

D H₇ e A G D

REF. JAK MIŁA TA NOWINA

D H₇ e

MÓW GDZIE JEST TA DZIECINA

A G D fis

BYŚMY TAM POBIEŻELI – I UJRZELI

h D e A D

2. BOGU CHWAŁĘ WZNOŚZĄ NA WYSOKOŚCI,
POKÓJ LUDZIOM GŁOSZĄ DUCHY ŚWIATŁOŚCI.

3. PANNA NAM POWIĘLA BOSKIE DZIECIĄTKO,
POKŁONEM UCZCIŁA TO NIEMOWLĄTKO.

4. KTÓREGO ZRODZIŁA, BOGIEM UZNAŁA,
I PANNĄ, JAK BYŁA, PANNĄ ZOSTAŁA.

5. KRÓLOWIE NA WSCHODZIE JUŻ TO POZNALI
I W JUDZKIM NARODZIE SZUKAĆ JECHALI.

6. GWIAZDA NAJŚLICZNIEJSZA ICH OŚWIECIŁA,
DO SZOPY W BETLEJEM ZAPROWADZIŁA.

WŚRÓD NOCNEJ CISZY /KAPO I/

INTRO: | **E A E H** |

1. WŚRÓD NOCNEJ CISZY GŁOS SIĘ ROZCHODZI **E H E H | A H E**

WSTAŃCIE PASTERZE – BÓG SIĘ WAM RODZI!

CZYM PRĘDZEJ SIĘ WYBIERAJCIE **E A H**

DO BETLEJEM POSPIESZAJCIE

PRZYWITAĆ PANA /X2 **A H cis | A H E**

2. POSZLI, ZNALEŻLI DZIECIĄTKO W ŻŁOBIE **INTRO: | E A E H |**

Z WSZYSTKIMI ZNAKI DANYMI SOBIE.

JAKO BOGU CZEŚĆ MU DALI,

A WITAJĄC ZAWOŁALI Z WIELKIEJ RADOŚCI:

3. ACH, WITAJ ZBAWCO Z DAWNA ŻĄDANY,

TYLE TYSIĄCE LAT WYGLĄDANY

NA CIEBIE KRÓLE, PROROCY CZEKALI,

A TYŚ TEJ NOCY NAM SIĘ OBJAWIŁ.

4. I MY CZEKAMY NA CIEBIE, PANA,

A SKORO PRZYJDZIESZ NA GŁOS KAPŁANA,

PADNIEMY NA TWARZ PRZED TOBĄ,

WIERZĄC, ŻEŚ JEST POD OSŁONĄ CHLEBA I WINA.

W ŻŁOBIE LEŻY

INTRO: | E₂ H₂ A₂ H₂ |

1. W ŻŁOBIE LEŻY – KTÓŻ POBIEŻY?

E₂ H₂

KOLĘDOWAĆ MAŁEMU

A₂ H₂ E₂

JEZUSOWI CHRYSTUSOWI DZIŚ NAM NARODZONEMU

PASTUSZKOWIE, PRZYBYWAJCIE,

E₂ A₂

JEMU WDZIĘCZNIE PRZYGRYWAJCIE

H₂ A₂ E

JAKO PANU NASZEMU

E₂ A₂ H₂ E /INTRO: E₂ H₂ A₂ H₂/

2. MY ZAŚ SAMI Z PIOSNECZKAMI ZA WAMI POSPIESZYMY,

A TAK TEGO MALEŃKIEGO, NIECH WSZYSCY ZOBACZYMY,

JAK UBOGO NARODZONY PŁACZE W STAJNI POŁOŻONY,

WIĘC GO DZIŚ UCIESZYMY.

3. NAPRZÓD TEDY, NIECHAJ WSZĘDY ZABRZMI ŚWIAT Z WESOŁOŚCI,

ŻE POSŁANY JEST NAM DANY, EMMANUEL W NISKOŚCI!

JEGO TEDY PRZYWITAJMY, Z ANIOŁAMI ZAŚPIEWAJMY:

CHWAŁA NA WYSOKOŚCI!

4. WITAJ, PANIE, CÓŻ SIĘ STANIE, ŻE ROZKOSZE NIEBIESKIE

OPUŚCIŁEŚ A ZSTĄPIŁEŚ NA TE NISKOŚCI ZIEMSKIE ?

"MIŁOŚĆ MOJA TO SPRAWIŁA, BY CZŁOWIEKA WYWYŻSZYŁA

POD NIEBA EMPIREJSKIE."

ZAŚPIEWAJMY KOLĘDĘ

1. DZIŚ W STAJENCE MAŁY JEZUS SIĘ NARODZIŁ **D h G A**
I POBOŻNIE SWOJE MAŁE RĄCZKI ZŁOŻYŁ

CHOCIAŻ JEST MALEŃKI BŁOGOSŁAWI JUŻ **Fis h G**

WSZYSTKIM KTÓRZY ZAŚPIEWALI MU **D A D**

2. W TAKT KOLĘDY WIEJĄ WIATRY SZUMIĄ DRZEWA

CAŁY ŚWIAT KOLĘDĘ JEZUSOWI ŚPIEWA

NIECH KOLĘDY NUTA MOCNO W ŚWIECIE BRZMI

MALEŃKIEMU JEZUSOWI DZIŚ

3. "IN EXCELSIS DEO" ŚPIEWAJMY DO PANA

A ŚPIEWAJĄC "GLORIA" ZEGNIJMY KOLANA

WIELKA RADOŚĆ DZISIAJ OGARNEŁA NAS

ZAŚPIEWAJMY BOGU JESZCZE RAZ

Z NARODZENIA PANA

/INTRO: E₂ D₂ h₂ A₂ E₂/ X2

1. Z NARODZENIA PANA DZIEŃ DZIŚ WESOŁY E₂ D₂ h₂ A₂ E₂

WYŚPIEUJĄ CHWAŁĘ BOGU ŻYWIOŁY E₂ D₂ h₂ A₂ E₂

RADOŚĆ LUDZI WSZĘDZIE SŁYNIE. E₂ D₂

ANIOŁ BUDZI PRZY DOLINIE E₂ D₂

PASTERZÓW, CO PAŚLI POD BOREM WOŁY. E₂ D₂ h₂ A₂ E₂

2. WYPADA WŚRÓD NOCY OGIEŃ Z OBŁOKU, /INTRO: E₂ D₂ h₂ A₂ E₂/ X2

DUMAJĄ PASTERZE W TAKIM WIDOKU.

KAŻDY PYTA: "CO SIĘ DZIEJE? CZY NIE ŚWITA? CZY NIE DNIEJE?"

SKĄD TA ŁUNA BIJE, TAK MIŁA OKU!"

3. ALE GDY ANIELSKIE GŁOSY SŁYSZELI, ZARAZ DO BETLEJEM PROSTO BIEŻELI

TAM WITALI W ŻŁOBIE PANA, POKLĘKALI NA KOLANA

I ODDALI DARY, CO Z SOBĄ WZIĘLI.

4. ODCHODZĄ Z BETLEJEM PEŁNI WESELA, ŻE JUŻ BÓG WYSŁUCHAŁ PRÓSB IZRAELA

GDY TEJ NOCY TO WIDZIELI, CO PROROCY WIDZIEĆ CHCIELI,

W CIELE LUDZKIM BOGA I ZBAWICIELA.

5. I MY Z PASTUSZKAMI DZIŚ SIĘ RADUJMY,

CHWAŁĘ Z ANIOŁAMI WRAZ WYŚPIEUJMY,

BO TEN JEZUS Z NIEBA DANY, WEŹMIE NAS MIĘDZY NIEBIANY,

TYLKO GO Z CAŁEGO SERCA MIŁUJMY!

ZAWIEJA I BEZNADZIEJA

1. ZAWIEJA I BEZNADZIEJA

d C d

ZŁOTA JEROZOLIMA

F G A

A W BIEDNYM BETLEJEM PANI

B F g d

SYNECZKA W GROCIĘ POWIŁA.

g a d

ZIMA SIĘ LUDZI TRZYMA, ZŁOTE DENARY WSZĘDZIE,

BIEDA STRASZNA W BETLEJEM - TAM TYLKO PAN PRZYBĘDZIE.

REF. DO SZOPY, DO SZOPY WSZYSCY,

d C d

KTO OGRZAĆ PRAGNIE RĘCE.

B C F

Z DARAMI, Z DARAMI, Z DARAMI,

g C F d

BY ODTAJAŁO SERCE.

B C d

2. NIE DO ZŁOTA I MIRRY, NIE DO RÓŻANYCH PACHNIDEŁ,

ALE DO SZOPKI W ZAWIEJĘ, TEJ NOCY DO NAS PAN PRZYBYŁ.

NIE DO WIEŻY Z KSIĘGAMI, GDZIE MĘDRCY ŚWIATA NAJWIĘKSI,

ALE DO SZOPKI W ZAWIEJĘ, GDZIE PASTUSZKOWIE SĄ PIERWSI.